

ゴセキスポーツチームTシャツ担当者宛 FAX03-3641-8252

一体感 × 情熱 × チームT = メンバー同士の絆が生まれる。

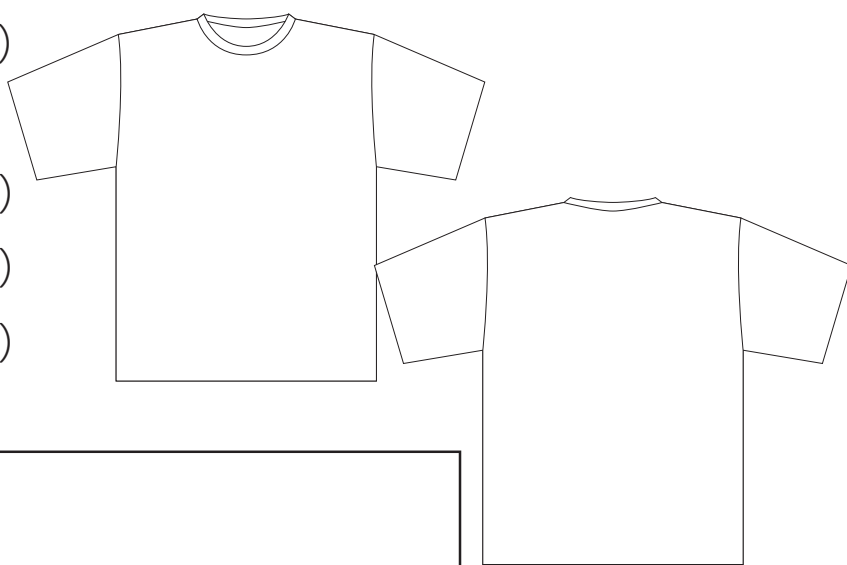
Made in Japan

ゴセキスポーツチームTシャツ キャンペーン

申し込み日 月 日

- ・ チーム名 /
- ・ 申し込み担当者様氏名 /
- ・ 電話番号 /
- ・ 住所 /
- ・ ステップ .1/ 本体スタイル ()
- ・ ステップ .2/ ネックスタイル ()
- ・ ステップ .3/ 本体カラー 19色から選ぶ。()
- ・ ステップ .4/ マーキングを考える。

- ・ チーム名スペル ()
- ・ 書体 ()
- ・ マークカラー .1 ()
- ・ マークカラー .2 ()
- ・ マークカラー .3 ()



・ マークに関する備考欄

- ・ ステップ .5/ サイズと枚数を決定する。
- ・ Sサイズ (着) ・ Mサイズ (着) ・ Lサイズ (着)
- ・ Oサイズ (着) ・ XOサイズ (着)
- ・ 130 (着) ・ 140 (着) ・ 150 (着) ・ 160 (着)

ゴセキスポーツ(平日10:00~19:30//土、日、祭日10:00~19:00)水曜定休日
〒135-0047 江東区富岡1-25-3 TEL03-3641-8025 FAX03-3641-8252